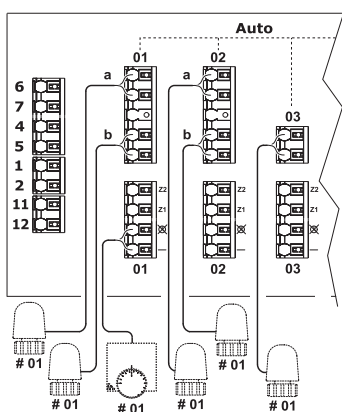




## Uponor Control System Tråd – Quick manual

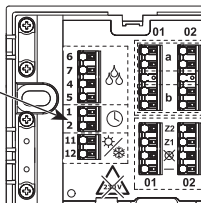
### Installation av basenhet C33 och C35

- Se till att spänningsanslutning 230V inte är på vid anslutning av termostater och styrdon.
- Installationen skall alltid påbörjas i numrerad plint 1.
- Varje styrdon skall monteras på en unik kanal. Kanal 1 och 2 har plats för två styrdon per kanal.
- Termostaternas kablar ansluts till de två första utgångarna på plinten märkta med – och ☒ (se bild).
- Båda anslutningarna är icke-polariserande och det gäller även i termostaten.
- Övre plintråd är till för anslutning av styrdon och den undre plintråden är till för anslutning av termostater.
- Alla grupperande styrdon styrs av termostaten som är kopplad till det första styrdonet. Bygling mellan plintar behövs inte då kopplingen sker automatisk.
- Totalt kan 14 styrdon och 12 termostater anslutas.
- Termostaten skall placeras på vägg ca 1,5 m från golvet.
- Temperaturområde för termostat är 5–35 °C.
- Använd 0,5 mm<sup>2</sup> tvåledad kabel.



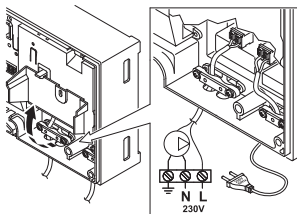
## Timer (gäller ej C-33)

- Uponor Control System kan utrustas med en timer för att lägga till energisparande funktioner samt för att definiera självständiga zoner.
- Anslutning för timer är nr 1 och 2 på plinten.
- Det är möjligt att ha upp till två temperatursänkningzoner.



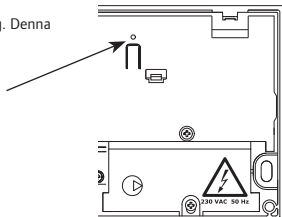
## Pumpstyrning

- Vid transformatorn på basenheten sitter en skruv som tas bort för att komma åt plinten för pumpstyrning. Plastlocket fälls upp och snäpps fast i plastpiggen så att inkoppling kan utföras.
- Reglercentralen styr cirkulationspumpen via anslutningen till anslutningsplinten (potentialfri kontakt). Det finns ingen spänning för pumpen i reglercentralen, bara en strömlös kontakt.
- Uponor Control System kan styra en cirkulationspump utifrån behovet av värme/kyla. Pumpen stannar när det inte finns något behov av värme/kyla.



## Allmänt

- På reglerenheten finns en kontrollampa för nätspänning. Denna skall normalt lysa rött (värmeläge). Funktion: Röd för värmeläge och grön för värme/kyla.



**Uponor AB**  
Uponor VVS  
Box 2  
721 03 Västerås

**T** 0223-380 00  
**F** 0223-387 10  
**W** [www.uponor.se](http://www.uponor.se)

**Uponor**